

## 有料版 WOLF ver2.0.4.1 リリースノート

このリリースノートは、有料版 WOLF ver2.0.4.1 導入についての注意事項(インストール手順)および WOLF ver2.0.4 からの変更点等を記載しています。

**※有料版 WOLF ver2.0.4.1 は不具合対応のみです。機能追加はありません。**

WOLF ver2.0.4.1 をご利用の際は必ず目を通していただくようお願いいたします。

また、これらの内容はユーザのフィードバックを受けて更新されることがありますので、随時最新情報をご確認ください(最新情報は <http://www.medical-domain.com/products/r-note.php> でご確認くださいいただけます)。

### 1. 導入についての注意事項

#### 1-1. インストール時の注意

WOLF ver2.0.4.1 アップデートインストーラは WOLF ver2.0.0~2.0.4 導入済みの環境でしかご利用になれません。

##### ■有料版 WOLF ver2.0.0~2.0.4 をお使いの方

有料版 WOLF2.0.0~2.0.4 が導入済みであれば、「1-2. インストール方法」を参照し WOLF ver2.0.4.1 のインストールを実施してください。

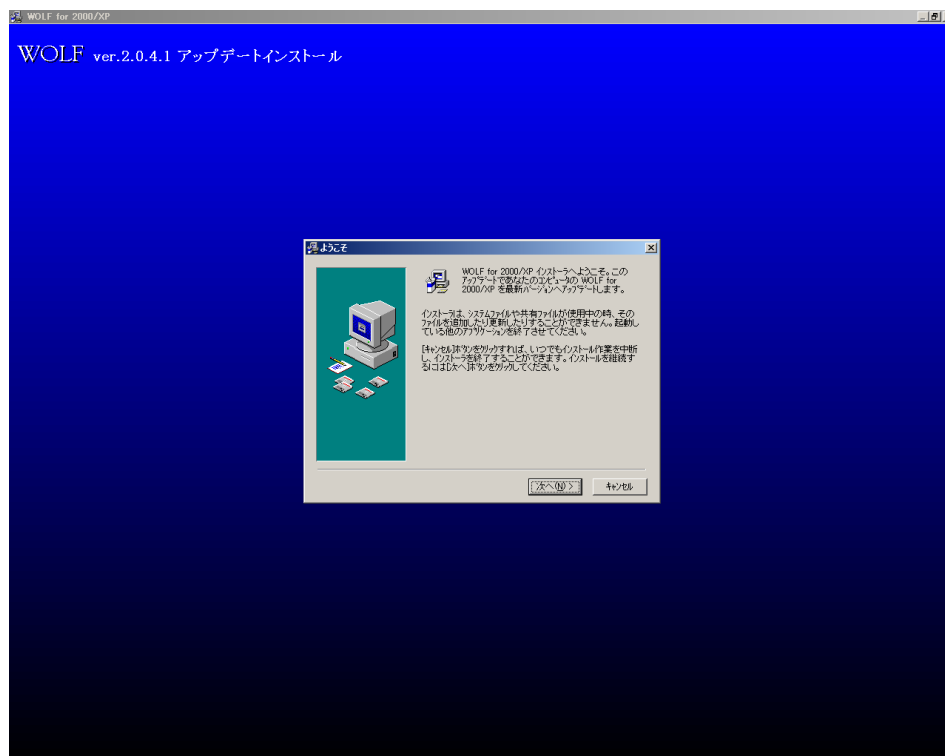
##### ■株式会社エスアールエル Doctor's Desk Light (DDL) および、無料版 WOLF ver1.X をお使いの方

まず始めに有料版 WOLF ver2.0.0 を導入する必要があります。WOLF ver2.0.0 インストールガイドおよびリリースノートを参照し、WOLF ver2.0.0 インストールディスクからのインストール、およびデータ移行を実施してください。

#### 1-2. インストール方法

メディカルドメインの Web サイト(<http://www.medical-domain.com/products/download.php>) から WOLF ver2.0.4.1 アップデートパッチをダウンロードし、解凍後 SetupXP\_Update.exe を実行してください。

実行するとアップデートインストール画面が表示されます。



## 2. WOLF ver2.0.4.1 の変更内容

### 2-1. 不具合対応一覧(WBF - WOLF Bug Fixed : WOLF バグ管理番号)

有料版 WOLF ver2.0.4 で判明した不具合に関し、WOLF ver2.0.4.1 での対応について列記します。

#### ■WBF-00032 サマリ編集 過去修正

サマリ編集時 過去修正画面から文字選択後、削除操作実行時に サマリ先頭行一文字目が文字選択で含まれていた場合、エラーが発生する問題を修正。

#### ■WBF-00033 意見書 平成 20 年度診療報酬単価

意見書作成時の請求書で使用する「平成 20 年度診療報酬単価」の点数記載が過ぎていた点を修正。  
単純撮影 60 点→65 点に修正。

診療報酬単価を使用している場合は修正をお願いします。

The screenshot shows the '保険者詳細' (Insurance Details) window. It contains several sections for configuring medical billing settings:

- 「主治医意見書」印刷時** (When printing the attending physician's opinion):
  - 請求書印刷を行う (Print bill)
  - CSV出力を行う (Output CSV)
- 「医師意見書」印刷時** (When printing the physician's opinion):
  - 請求書印刷を行う (Print bill)
- 意見書作成料/診察・検査費用点数** (Opinion writing fee / Examination and inspection fees):
  - 意見書作成料** (Opinion writing fee):
 

在宅 新規	5000 円	施設 新規	4000 円
継続	4000 円	継続	3000 円
  - 診察費用点数・小数点第一位まで** (Examination fees, rounded to the first decimal place):
 

初診料	270 点
診療所	270 点
病院	270 点
- 診察・検査費用点数-小数点第一位まで** (Examination and inspection fees, rounded to the first decimal place):
 

血液採取(静脈)	11 点	尿中一般物質定性半定量検査	26 点
末梢血液一般検査	22 点	単純撮影	65 点
血液学的検査判断料	125 点	写真診断(胸部)	85 点
血液化学検査(10項目以上)	129 点	フィルム(六角)	13 点
生化学的検査(1)判断料	144 点		

At the bottom right, there is a dropdown menu for the fee schedule, currently set to '平成20年診療報酬単価' (Heisei 20 Medical Fee Schedule), which is highlighted with a red box. A '登録' (Register) button is located at the bottom right of the window.

意見書を作成済みの文書で点数の修正が必要な場合は、意見書の編集画面から点数の再設定をお願いします。

診察・検査内容入力

請求先  
 意見書作成料請求先: テスト  
 診察・検査料請求先: テスト

意見書作成料  
 在宅  新規 5050 円  
 消費税率 5 %

診察・検査内容(意見書作成のために行った基本的な診察・検査費用を入力してください)

血液採取(静脈) 11 点  
 尿中一般物質定性半定量検査 26 点  
 血液一般検査  
 胸部単純X線撮影  
 末梢血液一般検査 22 点  
 単純撮影 65 点  
 血液学的検査判断料 125 点  
 写真診断(胸部) 86 点  
 血液化学検査  
 フィルム(大角) 13 点  
 血液化学検査(10項目以上) 129 点  
 生化学的検査(I)判断料 144 点

変更前に戻る

内訳	点数	摘要
<input checked="" type="checkbox"/> 初診 診療所	270	
検査	胸部単純X線撮影	163 単純撮影、写真診断(胸部)、フィルム(大角)
	血液一般検査	158 血液採取(静脈)、末梢血液一般検査、血液学的検査判断料
	血液化学検査	273 血液化学検査(10項目以上)、生化学的検査(I)判断料
	尿中一般物質定性半定量検査	26
合計	890	点数合計×10円 8900 円

請求先・点数再設定 確定 キャンセル

■WBF-00034 意見書請求書一括出力

意見書請求書一括印刷の「明細書」「総括書」、「一覧表」において、意見書作成で「在宅」選択時に「施設」が表示されるため、意見書作成料および、請求額が合わない問題を修正。